

# SISTEMATIZAÇÃO DA ASSISTÊNCIA DE ENFERMAGEM NO PROGRAMA ACOMPANHANTE DE IDOSOS

Renan Jonathan de Paiva, Priscila Toledo Vidal Lopes, Camilla Dias Pereira, Thaís Lozovoi Tomaz

Nº Protocolo: 66 Eixo temático: Avaliação em Saúde e Qualidade

**Palavras-chave:** Idoso; Enfermagem; SAE.

## MÉTODO

## INTRODUÇÃO

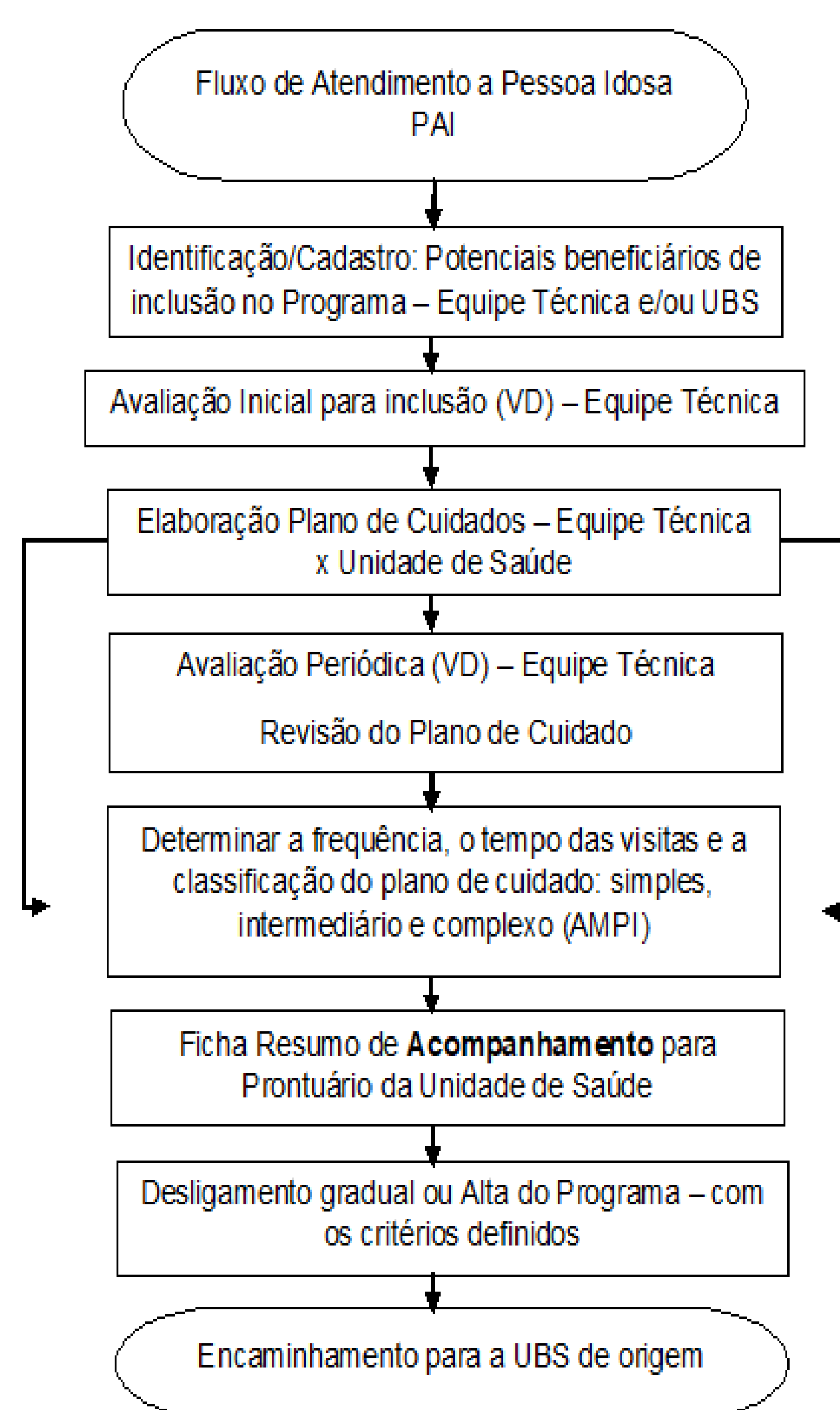
A maior conquista da humanidade foi o envelhecimento. Para que vivêssemos mais, a ciência, a tecnologia e as políticas públicas desempenham um importante papel. Neste contexto, o Programa Acompanhante de Idosos (PAI) tem como objetivo principal promover uma assistência integral à saúde da pessoa idosa, com enfoque no desenvolvimento do autocuidado, manutenção ou melhoria da capacidade funcional, independência, autonomia, qualidade de vida, adiamento da institucionalização e quebra do isolamento e exclusão social<sup>1</sup>. O enfermeiro tem um papel de destaque dentro do programa, visto que por meio da SAE (específica), ele contribui para a melhoria da qualidade assistencial prestada à população idosa.

Estudo do tipo relato de experiência. O enfermeiro do PAI tem um importante papel como direcionador do cuidado, sendo referência ao usuário, família e equipe multidisciplinar - Primary Nursing. Ele realiza uma visita domiciliar para a Consulta de Enfermagem e construção da Sistematização da Assistência de Enfermagem (SAE) em 5 etapas (histórico, diagnóstico, planejamento, implementação da assistência e avaliação de enfermagem), utilizando-se da taxonomia NANDA-I para diagnóstico de enfermagem e prescrição dos cuidados. A SAE é uma importante ferramenta na construção e execução do Plano Terapêutico Singular (PTS) do idoso, em conjunto à equipe multidisciplinar. O usuário, pelo menos uma vez ao mês, recebe a visita ou contato telefônico do Enfermeiro, registrados em prontuário. A previsão de cuidados ao idoso pode variar de 6 a 12 meses, tendo como foco a melhoria proposta pela equipe multidisciplinar, de acordo com o motivo da inclusão do usuário no programa e pontuação da Avaliação Multidimensional da Pessoa Idosa – AMPI..

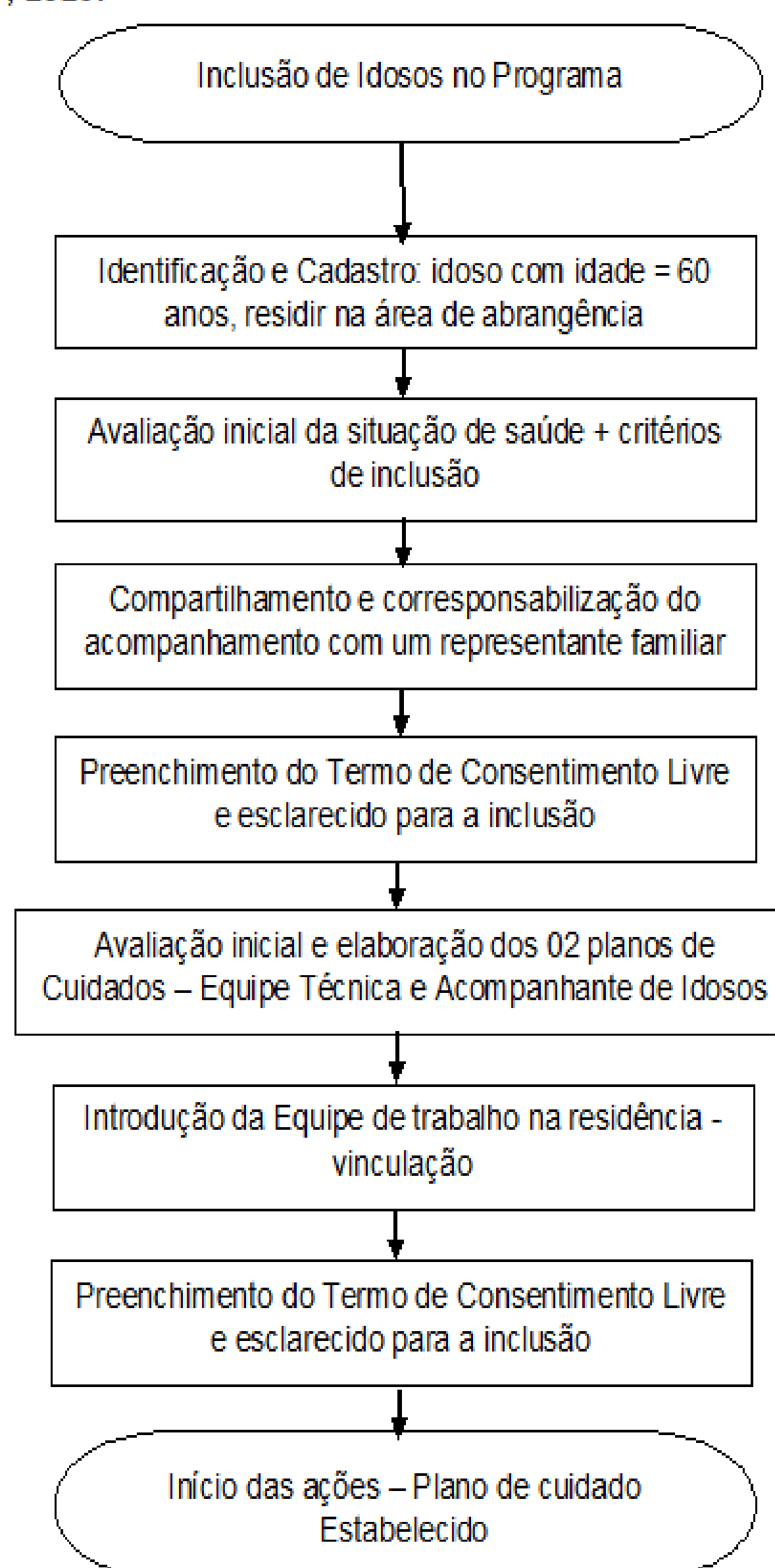
## RESULTADOS

O Programa Acompanhante de Idosos (PAI), tem um papel fundamental na sociedade e se faz necessário para suporte nas Atividades de Vida Diária (AVD) do idoso e condução na recuperação da sua autonomia e inserção na sociedade. Neste sentido, a atuação do Enfermeiro no programa, como gestor e referência no cuidado, qualifica o atendimento prestado ao usuário, tornando-o indispensável no planejamento assistencial, feito por meio da Sistematização da Assistência de Enfermagem (SAE).

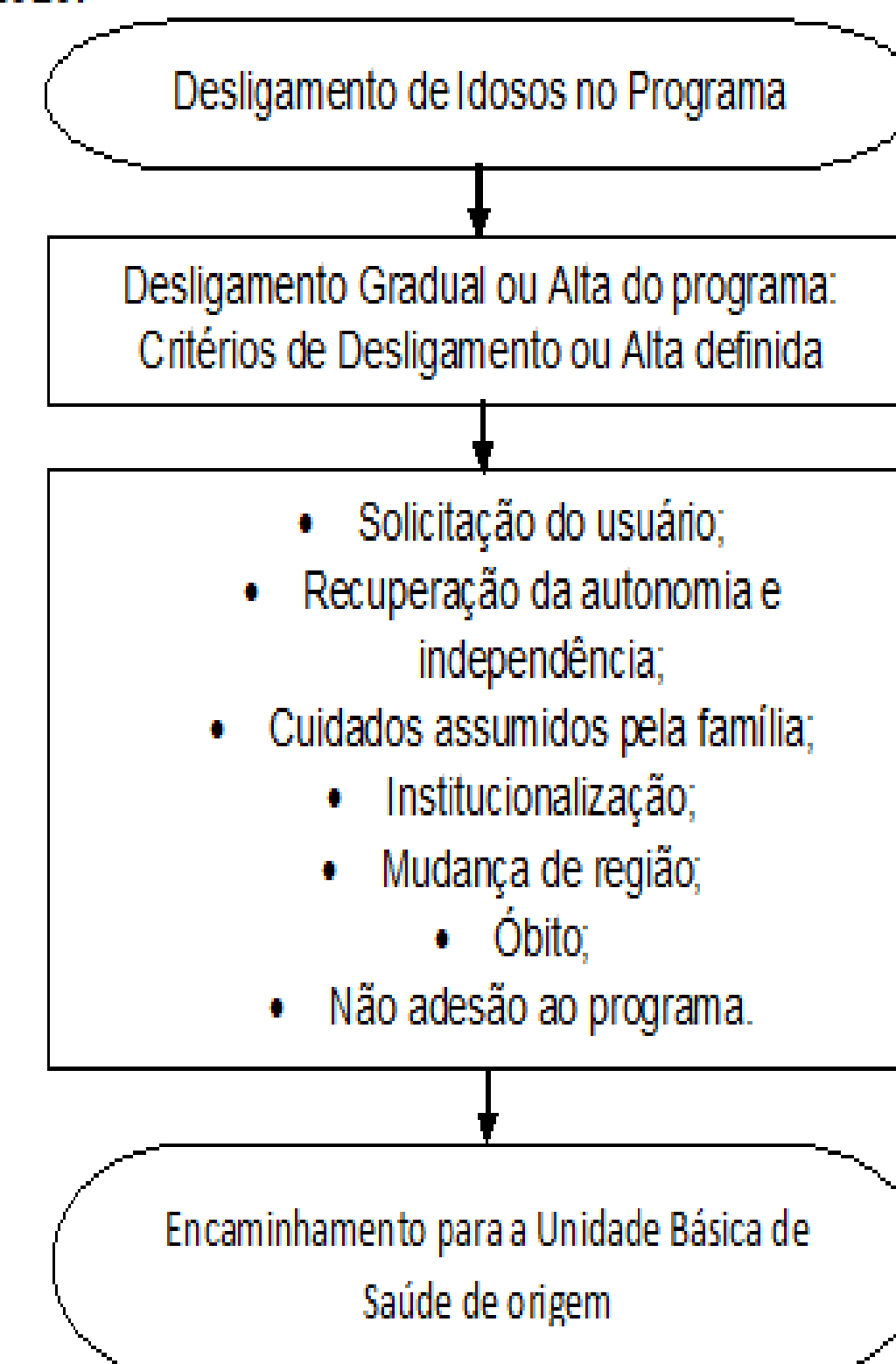
FLUXOGRAMA 1 – Atendimento ao Idoso no Programa Acompanhante de Idosos. São Paulo/SP, 2020.



FLUXOGRAMA 2 – Inclusão do Idoso no Programa Acompanhante de Idosos. São Paulo/SP, 2020.



FLUXOGRAMA 3 – Critérios de Alta no Programa Acompanhante de Idosos. São Paulo/SP, 2020.



## REFERÊNCIAS BIBLIOGRÁFICAS

1 São Paulo (cidade). Secretaria Municipal da Saúde. Documento norteador: Programa Acompanhante de Idosos. /Secretaria Municipal da Saúde. Coordenação da Atenção Básica, Área Técnica da Saúde da Pessoa Idosa. – São Paulo: SMS, 2016.