

Fabiana Barbosa Tavares, Paula Dantas Sousa Franco, Adriana Sousa Amado, Renata Katielle Batista

Eixo temático: Educação em Saúde
N. Protocolo: 405

Palavras-chaves: Saúde mental, Trabalhadores da Saúde, COVID-19, Recursos Humanos.

INTRODUÇÃO

Um pilar da assistência à saúde prestada por um hospital de grande porte Acreditado ONA 3, em Aracaju, é cuidar de pessoas. Nesse sentido, com a pandemia, emergiu a preocupação com os trabalhadores da saúde expostos a essa nova realidade. Foram implementadas ações para cuidar de cada um que estava na linha de frente.

MÉTODOS

Trata-se de relato de experiência do progresso de ações ao longo do ano de 2020. Dentre as principais ações: painel da gratidão no qual o colaborador poderia expressar o motivo pelo qual estaria grato; mensagens de reconhecimento em forma de pergaminho a cada colaborador; disponibilização de psicólogos online e a plataforma on-line para atendimento dos profissionais que desejassem através dela e/ou necessitassem; carta lida pelo presidente da instituição expressando gratidão e desejando força; rondas pelas áreas com psicóloga para realização de acolhimento; estruturação da medicina do trabalho para dar suporte aos colaboradores com sintomas gripais, acolhendo-o do início ao pós afastamento; distribuição de lanches nos plantões; entrega de cactos como símbolo de força e resistência; ligações surpresa do RH com mensagens de gratidão e reconhecimento; agradecimento aos auxiliares de serviços gerais, com vídeo e distribuição de brindes; apoio aos colaboradores que perderam familiares durante a pandemia. Além dessas ações, toda a programação de engajamento foi mantida de forma adaptada – o São João, o aniversário do hospital, o Natal e todas as datas profissionais (dia do enfermeiro, dia do nutricionista, etc). Todos os eventos foram voltados para o reconhecimento e a gratidão de estar junto, em equipe, em prol de um bem comum.

RESULTADOS

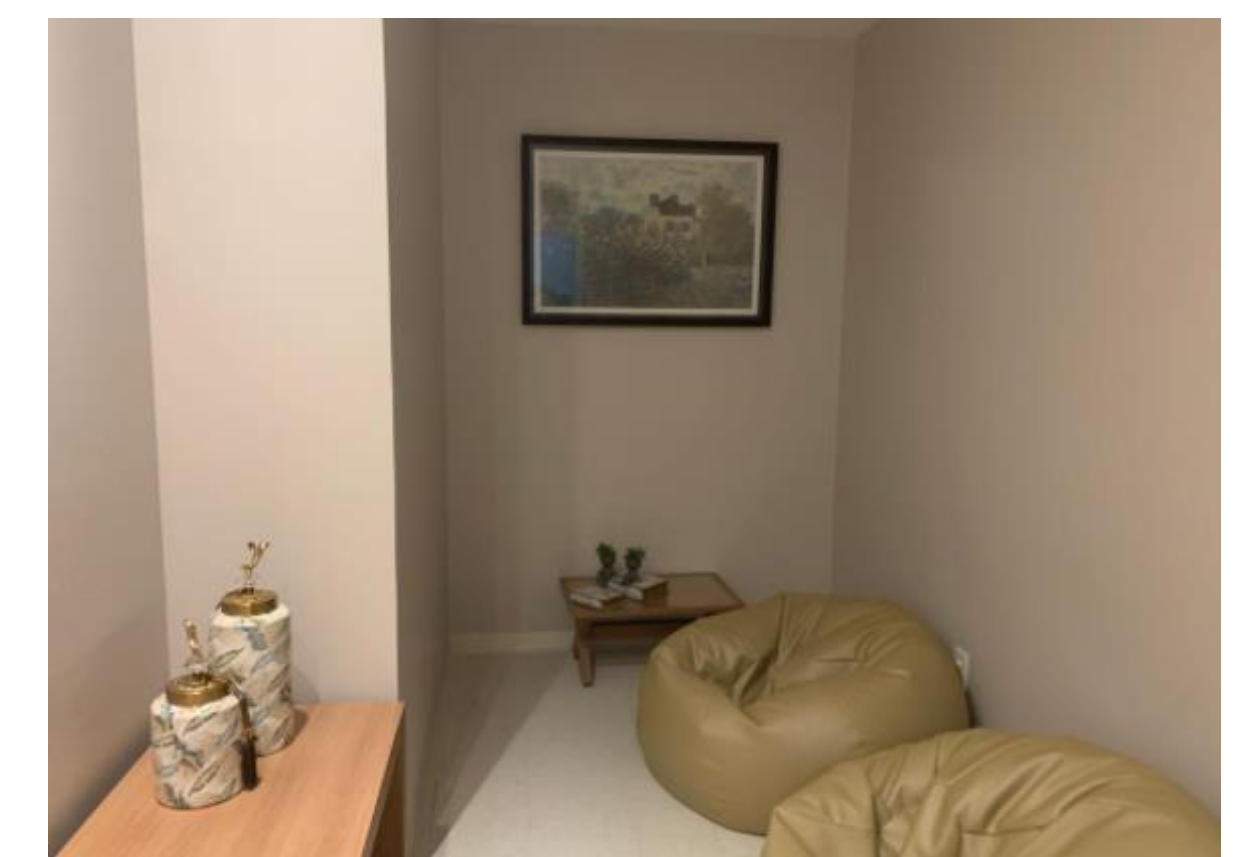
O resultado desse trabalho, junto com todos os outros desenvolvidos pelas equipes, proporcionou colaboradores mais fortes, mais resistentes e mais humanos. Ademais, apesar das dificuldades, percebem-se equipes mais resilientes e capazes de superar cada obstáculo de forma consciente e estruturada.



Mensagem aos colaboradores



Ações de reconhecimento aos colaboradores



Sala de bem estar, próxima a UTI



Painel de reconhecimento na entrada do hospital



Aula de Yoga



Campanha do Setembro Amarelo: mensagens de conforto

REFERENCIAS