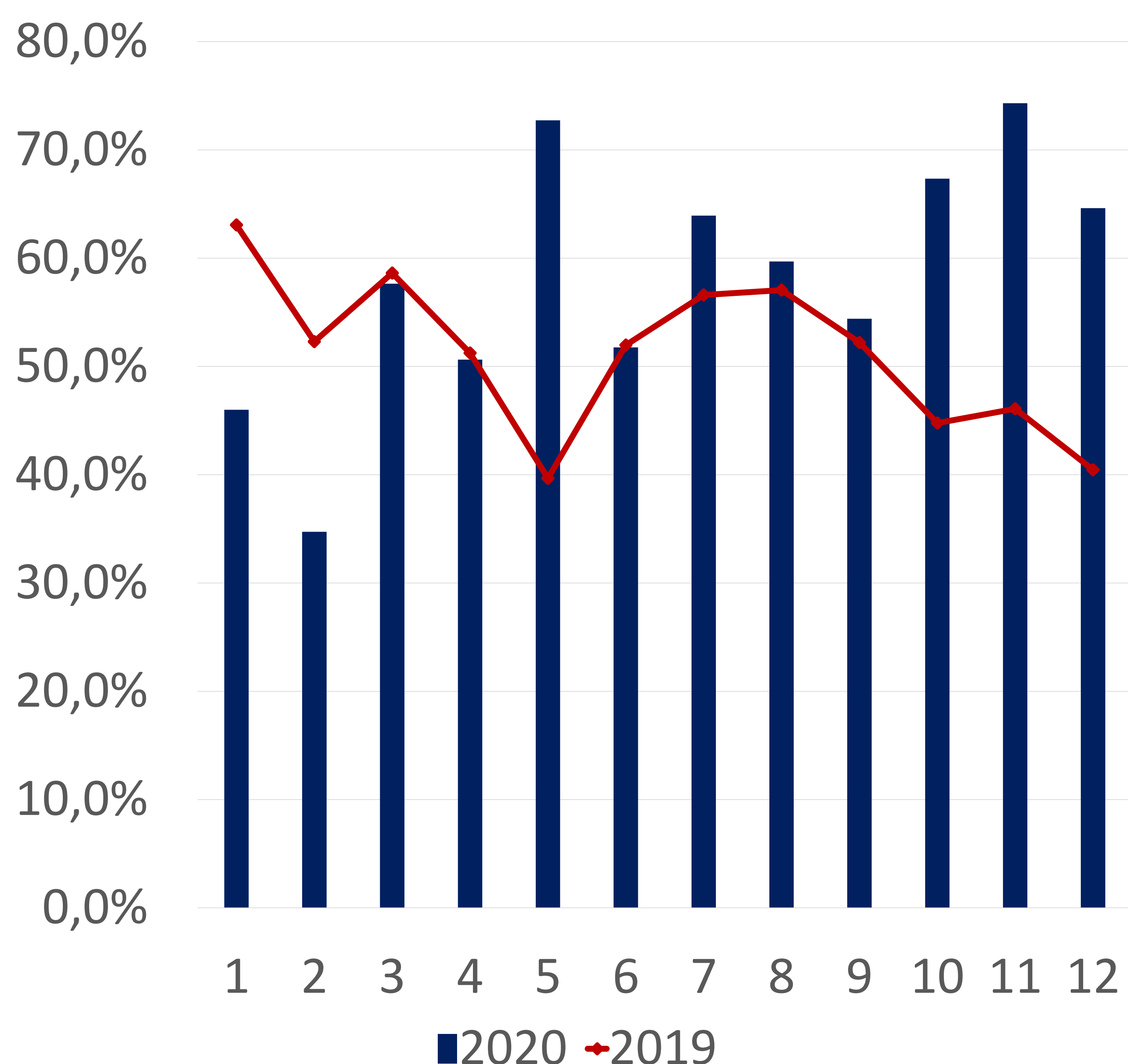


Antecipação das altas hospitalares através do modelo de medicina hospitalista para melhorar o fluxo do paciente

Marcus Conceição Prestes, Marcio Fernando Spagnol, Rodrigo Boldo, Carlos Gonçalves Munhoz e Diego Fontoura Mendes Riveiro

Taxa de Alta antes das 10h



Palavras-chave: Fluxo do paciente, eficiência operacional, governança clínica, medicina hospitalar

Introdução: A otimização do fluxo do paciente envolve o atendimento rápido, eficiente e eficaz da demanda de atendimento, movendo os pacientes através dos caminhos de atendimento e, ao mesmo tempo, melhorando a coordenação do atendimento, a segurança do paciente e os resultados de saúde. O Dr. Eugene Litvak, um notável especialista na área de fluxo de pacientes, sugere que uma maior atenção à questão do fluxo de pacientes “aceleraria o progresso em direção a um atendimento confiável, seguro e eficiente”. Entre as estratégias adotadas está o aumento da taxa de altas matinais. Sair do hospital no início do dia dá aos pacientes mais tempo para preencher as prescrições e se acomodar em casa, e abre leitos para os pacientes que chegam.

Método: Considerando que o serviço de medicina interna do hospital representa 10% da volumetria de internações e altas do hospital e 17% de suas diárias, iniciamos trabalho de governança clínica implantando o modelo de medicina hospitalista. Trabalhamos engajamento no objetivo de aumentar a taxa de altas matinais, primeiramente num ciclo de altas antes das 11h e após antes das 10h. Começamos com engajamento apresentando benefício de valor na melhora da regionalização e redução de permanência de pacientes na emergência, depois acompanhamento semanal com boletins de performance.

Resultados: De 2019 à 2020 aumentamos em 15% a taxa de alta antes das 10h e anulamos a diferença institucional de volumetria de altas das faixas horárias das 10h e das 09h, que em 2019 possuía uma diferença de 10%. Essa ação disponibilizou mais precocemente os leitos para os serviços de entrada, reduzindo o tempo de permanência na emergência após solicitação de leito em 18%. Destaco que meta de altas por faixa horária para diferentes equipes permite mudanças graduais da operação de higienização, pois os mesmos recebem demandas escalonadas.

Referência: What Is Patient Flow? By NEJM Catalyst. January 1, 2018.